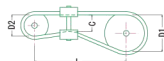
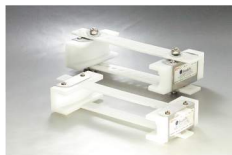


# M/HITACHI スナップアイドル SI

## M/HITACHI Snap Idles SI

取付けが非常に容易で、大幅なコストダウンを実現した低価格・軽量・コンパクト構造です。  
チェーンの長寿命化・騒音・振動の低減・省スペース化を実現しています。  
中空に浮かせて使用するユニークな構造のチェーン用デンジョンアダーです。

RHS 特許商品



軸の配列(2軸の場合)

- ④ 本体 body : 超高分子ポリエチレン Polyethylene  
 金具 fitting : ステンレス Stainless steel

| 品番      | 適用ローラーチェーンNo.         | 適用コンパクトチェーンNo. | ※ 選定方法                              |
|---------|-----------------------|----------------|-------------------------------------|
| SI-35-N | 35                    |                | 1) スプロケット径 = $\frac{D1}{2} \pm 0.4$ |
| SI-40-N | 40, 25-2, 41          | C-2040         | 2) 軸間比 = $\frac{D1}{L} \leq 0.5$    |
| SI-50-N | 50                    | C-2050         | 3) 絞り込み比 = $\frac{C}{D2} \leq 0.85$ |
| SI-40   | 40, 25-2, 41          | C-2040         | 特殊な軸の配列の場合は<br>別途ご相談下さい。            |
| SI-50   | 50                    | C-2050         | ※ 使用条件                              |
| SI-60   | 60, 35-2              | C-2060H        | - 使用温度 (MAX) 80°C 以下                |
| SI-80   | 80, 40-2, 35-3        | C-2080H        | - チェーン速度                            |
| SI-100  | 100, 50-2             | C-2100H        | 普通用 150M/Min以下                      |
| SI-120  | 120, 40-3, 60-2, 35-4 | C-2120H        | 減速用 300M/Min以下                      |
| SI-140  | 140                   | C-2140H        | 高速用 450M/Min以下                      |
| SI-160  | 160, 50-3, 80-2, 40-4 | C-2160H        |                                     |

ラチェット式キャリア  
 (SI-35~SI-50N)



ラチェット式  
 (SI-35~SI-50N)



| 品番      | D    | D1   | d    | H    | L    | R   | Unit : mm |
|---------|------|------|------|------|------|-----|-----------|
| SI-35-N | 33.5 | 28.5 | 15.8 |      | 63.5 | 160 |           |
| SI-40-N | 44.7 | 39.6 | 23.8 | 25.4 | 76.2 | 220 |           |
| SI-50-N | 49.5 | 44.4 | 28.5 |      | 88.9 | 280 |           |

| 品番      | D    | H   | L     | Unit : mm |
|---------|------|-----|-------|-----------|
| SI-35-N |      |     |       |           |
| SI-40-N | 19.1 | 3.2 | 406.4 |           |
| SI-50-N |      |     |       |           |

ボルト止め式キャリア  
 (SI-40~SI-120)



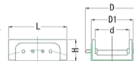
シングルピン式  
 (SI-40~SI-120)



| 品番     | D     | D1   | d    | H    | L     | R     | Unit : mm |
|--------|-------|------|------|------|-------|-------|-----------|
| SI-40  | 71.4  | 39.6 | 23.8 |      | 76.2  | 220   |           |
| SI-50  | 76.2  | 44.4 | 28.5 | 25.4 | 88.9  | 280   |           |
| SI-60  | 82.6  | 50.8 | 34.9 |      | 101.6 | 450   |           |
| SI-80  | 95.0  | 60.2 | 44.4 |      | 114.3 | 560   |           |
| SI-100 | 106.3 | 68.2 | 52.3 | 31.8 | 127.0 | 840   |           |
| SI-120 | 125.4 | 87.3 | 68.2 | 38.1 | 139.7 | 1,090 |           |

| 品番     | D    | d   | H   | L     | R    | Unit : mm |
|--------|------|-----|-----|-------|------|-----------|
| SI-40  |      |     |     |       |      |           |
| SI-50  | 25.4 |     | 4.7 |       |      |           |
| SI-60  |      | 7.4 |     | 406.4 | 12.7 |           |
| SI-80  |      |     |     |       |      |           |
| SI-100 | 38.1 |     | 6.4 |       |      |           |
| SI-120 |      |     |     |       |      |           |

ボルト止め式キャリア  
 (SI-140~SI-160)



デュアルピン式  
 (SI-140~SI-160)



| 品番     | D     | D1   | d    | H    | L     | R     | Unit : mm |
|--------|-------|------|------|------|-------|-------|-----------|
| SI-140 | 125.4 | 87.3 | 68.2 | 38.1 | 139.7 | 1,260 |           |
| SI-160 | 136.5 | 98.4 | 79.3 |      | 165.1 | 1,800 |           |

| 品番     | D    | d   | H   | L     | R    | Unit : mm |
|--------|------|-----|-----|-------|------|-----------|
| SI-140 | 76.2 | 7.4 | 6.4 | 406.4 | 12.7 | 38.1      |
| SI-160 |      |     |     |       |      |           |