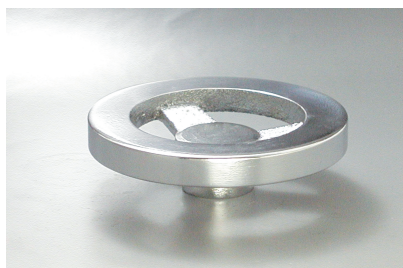


角リム朝顔型ハンドル車 KN,K-N

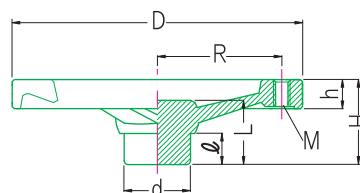
Square Rim Handwheels KN, K-N

RoHS指令適合品

鋳鉄製角リム朝顔型クロムメッキハンドル車です。



K-N + ER



- 材 鋳鉄FC200 cast iron
- 表 クロムメッキ chrome plated

寸法表

握りネジなし握りネジ付

Unit : mm

品番	品番	D	H	d	L	ℓ	h	M	R	スポーク数	(kg)
KN-80	K-80-N	80	35	23	21	12	12	M 6×P1.0	33	3	0.36
KN-100	K-100-N	100	34	28	25	15	14		43		0.51
KN-125	K-125-N	125	41	37	28	15	15		54		0.76
KN-140	K-140-N	140	45	42	32	15	18		61		1.26
KN-160	K-160-N	160	48	44	32	16	18	M 8×P1.25	70		1.46
KN-180	K-180-N	180	52	44	35	19	18	80	1.56		
KN-200	K-200-N	200	56	48	38	19	18	M10×P1.5	89		2.13
KN-250	K-250-N	250	64	52	40	20	21		112		3.93

注 グリップは、含まれておりません。必要なグリップの品番は、ハンドルとは別に選定して下さい。推奨グリップまたは他のグリップを選定する場合、詳細ページをご確認ください。

追加工詳細 P.271~P.272参照

推奨グリップ

エンブラ回転握り 詳細 P.214参照

品番	M	品番
K-80-N	M 6×P1.0	ER- 6
K-100-N		
K-125-N		
K-140-N		
K-160-N	M 8×P1.25	ER- 8
K-180-N		
K-200-N		
K-250-N	M10×P1.5	ER-10

グリップ詳細 P.151~P.172参照